

STARIOTWÓRSTWO
W ZAKRESIE
budowlano pod względem wymagań
hygienicznych i zdrowotnych
bez zastrzeżeń (z zastrzeżeniami)

Data 5.11.2021 Lp. opinii 1/11/21

mgr inż. Agata Domagała
Rzecznik ds Sanitarnohigienicznych
Nr upr. 138-BPiO/97
w zakresie budownictwa przemysłowego
i ogólnego bez służby zdrowia
Bielsko-Biała, ul. Łupkowa 10 - tel. 33 814 85 00

1 ŚCIANA ZEWNĘTRZNA
- TYNK KOLOR BIAŁY
0,02 CM TYNK MINERALNY
20 CM IZOLACJA TERMICZNA - STYROPIAN
24 CM BŁOCZEK Z BETONU KOMÓRKOWEGO KLASA 500
1,5 CM TYNK CEMENTOWO - WAPIENNY

2 ŚCIANA ZEWNĘTRZNA
- TYNK KOLOR SZARY
0,02 CM TYNK MINERALNY
10 CM IZOLACJA TERMICZNA - STYROPIAN
20 CM IZOLACJA TERMICZNA - STYROPIAN
24 CM BŁOCZEK Z BETONU KOMÓRKOWEGO KLASA 500
1,5 CM TYNK CEMENTOWO - WAPIENNY

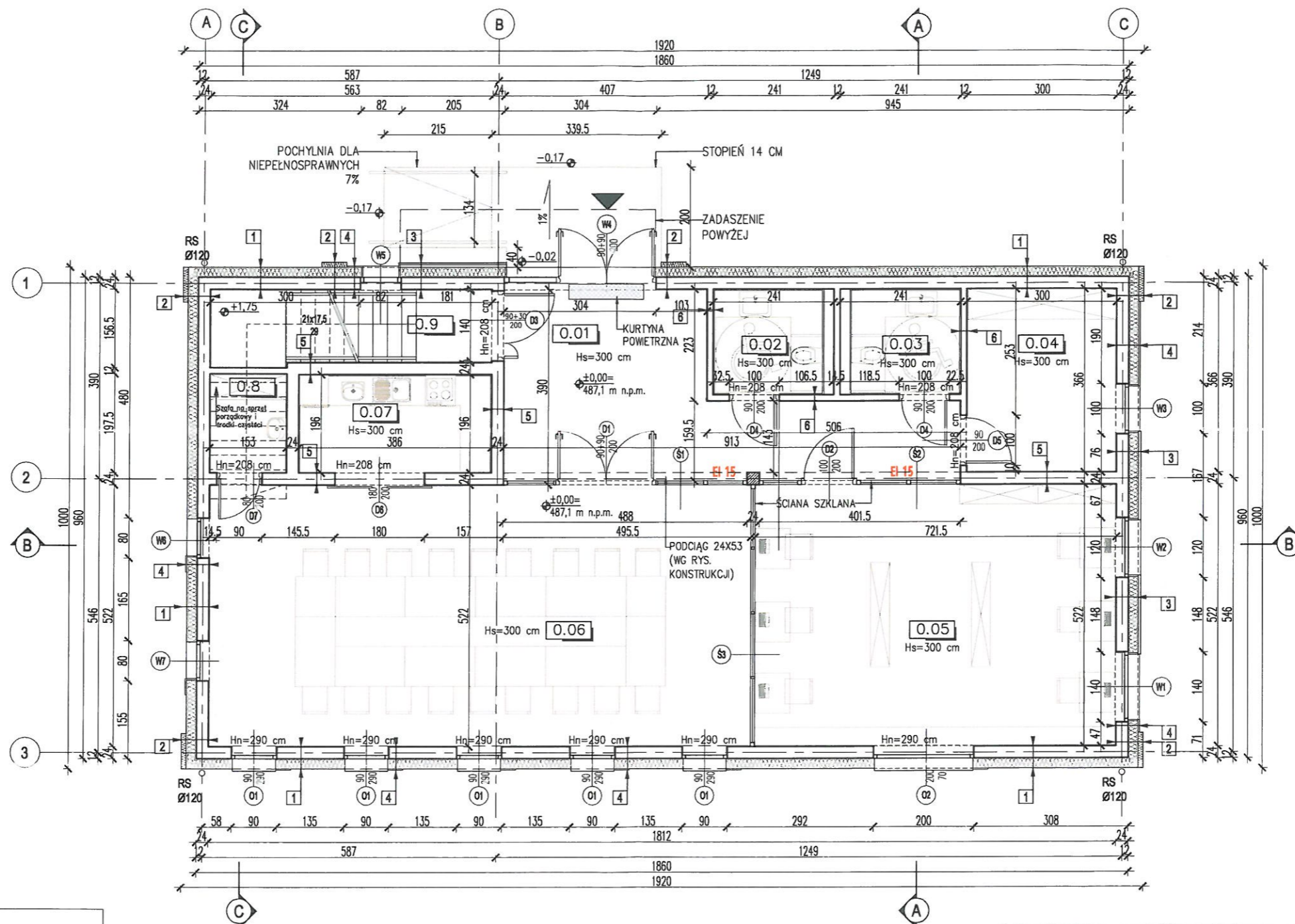
3 ŚCIANA ZEWNĘTRZNA
- OKŁADZINA KAMIENNA
5 CM OKŁADZINA KAMIENNA MONTOWANA DO ŚCIANY
METODĄ CIEŻKA SUCHA
20 CM IZOLACJA TERMICZNA - STYROPIAN
24 CM BŁOCZEK Z BETONU KOMÓRKOWEGO KLASA 500
1,5 CM TYNK CEMENTOWO - WAPIENNY

4 ŚCIANA ZEWNĘTRZNA
- OKŁADZINA DREWNIANA
2,7 CM DESKA ELEWACYJNA
20 CM IZOLACJA TERMICZNA - STYROPIAN
/PODKONSTRUKCJA DREWNIANA
24 CM BŁOCZEK Z BETONU KOMÓRKOWEGO KLASA 500
1,5 CM TYNK CEMENTOWO - WAPIENNY

5 ŚCIANA WEWNĘTRZNA
1,5 CM TYNK CEMENTOWO - WAPIENNY
24 CM BŁOCZEK Z BETONU KOMÓRKOWEGO KLASA 500
1,5 CM TYNK CEMENTOWO - WAPIENNY
2X GŁADZ SZPACHLOWA

6 ŚCIANA WEWNĘTRZNA
1,0 CM PŁYTKA ŚCIENNA (POM. MOKRE)
1,5 CM TYNK CEMENTOWO - WAPIENNY
24 CM BŁOCZEK Z BETONU KOMÓRKOWEGO KLASA 500
1,5 CM TYNK CEMENTOWO - WAPIENNY
1,0 CM PŁYTKA ŚCIENNA (POM. MOKRE)

PARTER - ZESTAWIENIE POMIESZCZEŃ		
NR	NAZWA	POWIERZCHNIA UŻYTKOWA
0.01	KOMUNIKACJA	23.07 m ²
0.02	TOAleta DAMSKA	4.45 m ²
0.03	TOAleta MĘSKA	4.45 m ²
0.04	WĘZEL CIEPLNY	10.78 m ²
0.05	POMIESZCZENIE WIELOFUNKCYJNE	37.38 m ²
0.06	POMIESZCZENIE WIELOFUNKCYJNE	56.09 m ²
0.07	POM. SOCJALNE	7.31 m ²
0.08	POM. GOSPODARCZE	2.92 m ²
0.09	KŁATKA SCHODOWA	7.22 m ²
RAZEM:		150.67 m ²



UWAGI:

- POWIERZCHNIE ZOSTAŁY OBLICZONE WG NORMY PN-ISO 9836:1997
- RYSUNKI NALEŻY CZYTAĆ WRAZ Z OPISEM TECHNICZNYM
- W WSZYSTKIE WYMIARY PODAWANE SĄ W CENTYMETRACH (ŚREDNICE OTWORÓW W MILIMETRACH)
- WYKONAWCA PRZED PRZYSTĄPIENIEM DO ROBÓT JEST ZOBOWIĄZANY DO ZAPOZNANIA SIĘ ZE WSZYSTKIMI DOKUMENTAMI BRANŻOWYMI I BUDOWLANYMI W PROJEKCE TECHNICZNYM
- WYMIARY SPRAWDZIĆ NA BUDOWIE, W PRZYPADKU NIEZGODNOŚCI POWIADOMIĆ PROJEKTANTA
- WYTYPYCE OBIEKTU WYKONAĆ PRZY UDZIALE PROJEKTANTA I SKOORDYNOWAĆ Z WYTYPCEMI UZBROJENIA PODZIEMNEGO
- ROBÓTY BUDOWLANO-INSTALACYJNE MUSZĄ BYĆ PROWADZONE Z RÓWNOLEGŁĄ, BIEŻĄCĄ KOORDYNACJĄ MIĘDZYBRANŻOWĄ
- WSZYSTKIE PRZEJŚCIA INSTALACYJNE PRZEZ ŚCIANY I STROPY, JEŻELI NIE SĄ PROWADZONE W ODBĘBNYCH, WYDZIELONYCH SZACHTACH NALEŻY WYKONAĆ JAKO SZCZELNE I Z ZAPEWNIENIEM ODPowiedniej KLASY ODPORNOŚCI OGNIOWEJ, STOSUJĄC ROZWIĄZANIA SYSTEMOWE PRODUCENTA ZAPROPONOWANEGO PRZEZ PROJEKTANTA
- PODŁOGI DYLATOWAĆ OBWODOWO
- W SPRAWACH NIEOKREŚLONYCH DOKUMENTACJĄ OBOWIĄZUJĄ: WARUNKI TECHNICZNE WYKONANIA I ODBIORU ROBÓT BUDOWLANO-MONTAŻOWYCH (WG MINISTERSTWA BUDOWNICTWA I INSTYTUTU TECHNIKI BUDOWLANEJ); NORMY POLSKIEGO KOMITETU NORMALIZACYJNEGO (P.K.N.); INSTRUKCJE, WYTYPYCE I WARUNKI TECHNICZNE PRODUCENTÓW I DOSTAWCÓW MATERIAŁÓW BUDOWLANO-INSTALACYJNYCH; PRZEPISY TECHNICZNE INSTYTUCJI KONTROLUJĄCYCH JAKOŚĆ MATERIAŁÓW I WYKONYWANYCH ROBÓT
- NIE WOLNO BRAĆ WYMIARÓW ZE SKALI. OBOWIĄZUJĄ WYMIARY PODANE. W PRZYPADKU ROZBIEŻNOŚCI POMIĘDZY STANEM NA BUDOWIE A RYSUNKAMI LUB POMIĘDZY POSZCZEGÓLNYMI RYSUNKAMI NALEŻY SKONSULTOWAĆ SIĘ Z INSPEKTOREM NADZORU LUB INWESTOREM
- WSZYSTKIE ZMIANY, KTÓRE WYKONAWCA DECYDUJE SIĘ WPROWADZIĆ, RÓWNIEŻ TE KTÓRE SŁUŻĄ JEDYNE ZMIANIE TECHNOLOGII, MUSZĄ BYĆ PRZEDSTAWIONE NADZOROWI AUTORSKIEMU
- WSZYSTKIE WYKONANE I ZASTOSOWANE W OBIEKcie MATERIAŁY I URZĄDZENIA MUSZĄ POSIADAĆ ODPowiedNIE DOPUSZCZENIA, APROBATY TECHNICZNE, ATYSTY, A WYKONAWCY ROBÓT MUSZĄ DAWAĆ GWARANCJĘ ICH ODBIORU PRZEZ WŁAŚCIWE ORGANY I DOPUSZCZENIA OBIEKTU DO UŻYTKOWANIA
- KADZY WYKONAWCA POWINIEN SPRAWDZIĆ CZY NIE WYSTĘPUJĄ KOLIZJE W USTYJOWANIU POSZCZEGÓLNYCH I WSZYSTKICH PRZEWODÓW I URZĄDZEŃ INSTALACYJNYCH ORAZ CZY ZACHOWANE SĄ WYMAGANE ODLEGŁOŚCI I PRZESMYTY
- WSZYSTKIE WIDOCZNE LUB UKRYTE ELEMENTY POWINNY BYĆ OKREŚLONE I ZAAPROBOWANE PRZEZ INWESTORA PRZED MONTAŻEM
- WSZELKIE ROBÓTY POWINNY SPŁENIAĆ WYMAGANIA WSZYSTKICH URZĘDÓW STANOWIĄCYCH NORMY I PRZEPISY

RZECZCZOWNIA DO SPRAW ZABEZPIECZEŃ
PRZECIWPÓŻAROWYCH

mgr inż. Zbigniew Cyganik, Nr upr. 251/93

Bielsko-Biała, dnia 08.11.2021r.

Zgodność projektu z wymaganiami
ochrony przeciwpożarowej
stwierdzam

bez uwag

AK
INŻYNIERIA
BUDOWLANA

JEDNOSTKA PROJEKTOWA:
AK INŻYNIERIA BUDOWLANA
ANDRZEJ KRZUS
UL. WESOŁA 189
34-326 PIETRZYKOWICE
e-mail: biuro@ak-inzynieria.pl
www.ak-inzynieriabudowlana.pl
tel: 601 422 891

RZUT PARTERU				
TYTUŁ:	BUDOWA BUDYNKU UŻYTECZNOŚCI PUBLICZNEJ WRAZ Z INFRASTRUKTURĄ TECHNICZNĄ ORAZ BUDOWĄ PARKINGU, ZLOKALIZOWANEGO NA DZIAŁCE NR 838/2 W SOŁECTWIE ŻABNICA, GMINA WĘGIERSKA GÓRKA.			
TEMAT:	ŻABNICA, UL. SZKOLNA, DZIAŁKA NR 838/2, 1023/866/10			
ADRES BUDOWY:	JEDNOSTKA EWIDENCYJNA: 241715_2 WĘGIERSKA GÓRKA, OBRĘB: 0004 ŻABNICA			
INWESTOR:	URZĄD GMINY WĘGIERSKA GÓRKA UL. ZIELONA 143, 34-350 WĘGIERSKA GÓRKA			
IMIE I NAZWISKO:	mgr inż. arch. RAFAŁ PIŚOWICZ	DATA: PAŹDZIERNIK 2021	NR UPR.	SKALA:
PROJEKTOWAŁ:	mgr inż. arch. RAFAŁ PIŚOWICZ	36/04/ SLOKK/II	36/04/ SLOKK/II	NR RYS.: 1:100
SPRAWDZAJĄCY:	mgr inż. arch. Agata Basiak-Stanisławska	16/08/ SLOKK/II	16/08/ SLOKK/II	A-1
OPRACOWAŁA:	mgr inż. arch. KATARZYNA STROKA			

1 ŚCIANA ZEWNĘTRZNA
-TYNK KOLOR BIAŁY

0,02 CM TYNK MINERALNY
20 CM IZOLACJA TERMICZNA - STYROPIAN
24 CM BŁOCZEK Z BETONU KOMÓRKOWEGO KLASA 500
1,5 CM TYNK CEMENTOWO - WAPIENNY

2 ŚCIANA ZEWNĘTRZNA
-TYNK KOLOR SZARY

0,02 CM TYNK MINERALNY
10 CM IZOLACJA TERMICZNA - STYROPIAN
20 CM IZOLACJA TERMICZNA - STYROPIAN
24 CM BŁOCZEK Z BETONU KOMÓRKOWEGO KLASA 500
1,5 CM TYNK CEMENTOWO - WAPIENNY

3 ŚCIANA ZEWNĘTRZNA
-OKŁADZINA KAMIENNA

5 CM OKŁADZINA KAMIENNA MONTOWANA DO ŚCIANY
METODĄ CIĘŻKA SUCHA
20 CM IZOLACJA TERMICZNA - STYROPIAN
24 CM BŁOCZEK Z BETONU KOMÓRKOWEGO KLASA 500
1,5 CM TYNK CEMENTOWO - WAPIENNY

4 ŚCIANA ZEWNĘTRZNA
-OKŁADZINA DREWNIANA

2,7 CM DESKA ELEWACYJNA
20 CM IZOLACJA TERMICZNA - STYROPIAN
/PODKONSTRUKCJA DREWNIANA
24 CM BŁOCZEK Z BETONU KOMÓRKOWEGO KLASA 500/
ROZEŃ ŻELBETOWY
1,5 CM TYNK CEMENTOWO - WAPIENNY

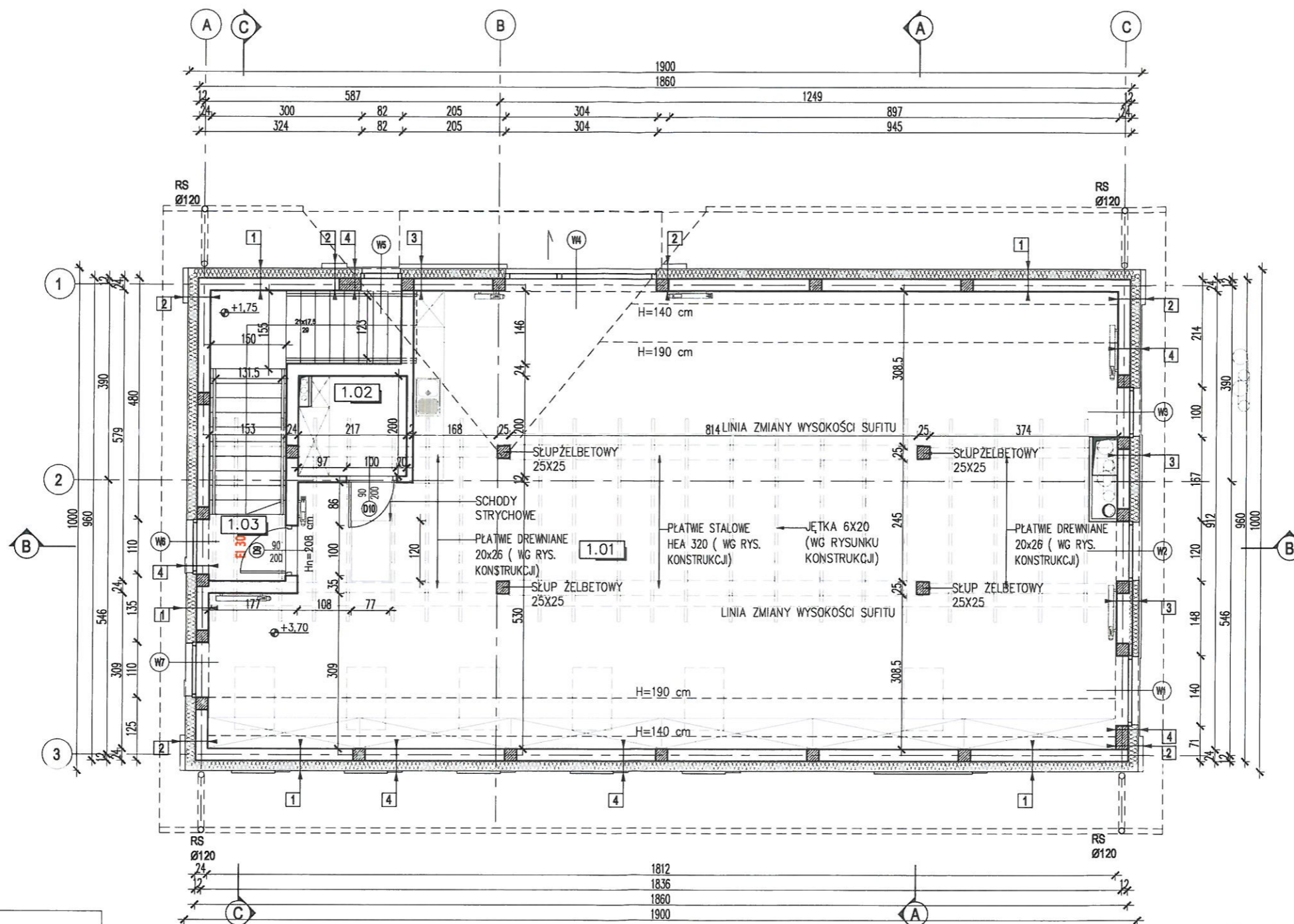
5 ŚCIANA WEWNĘTRZNA

1,5 CM TYNK CEMENTOWO - WAPIENNY
24 CM BŁOCZEK Z BETONU KOMÓRKOWEGO KLASA 500
1,5 CM TYNK CEMENTOWO - WAPIENNY
2X GLĄDZ SZPACHLOWA

6 ŚCIANA WEWNĘTRZNA

1,0 CM PŁYTKA ŚCIENNA (POM. MOKRE)
1,5 CM TYNK CEMENTOWO - WAPIENNY
24 CM BŁOCZEK Z BETONU KOMÓRKOWEGO KLASA 500
1,5 CM TYNK CEMENTOWO - WAPIENNY
1,0 CM PŁYTKA ŚCIENNA (POM. MOKRE)

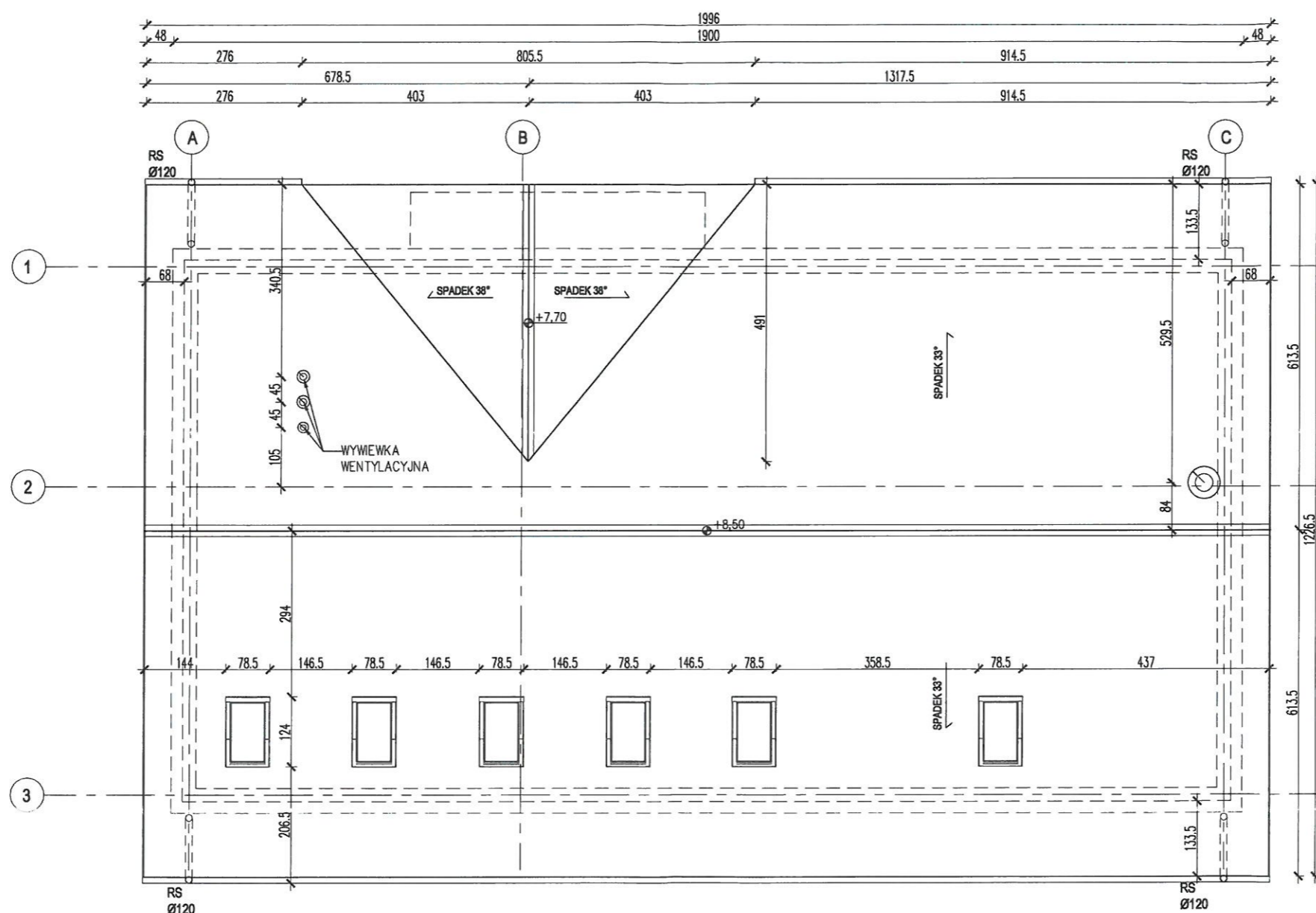
NR	NAZWA	POWIERZCHNIA UŻYTKOWA
1.01	POMIESZCZENIE WIELOFUNKCYJNE	122,06 m ²
1.02	POM. TECHNICZNE	4,21 m ²
1.03	KŁATKA SCHODOWA	7,29 m ²
RAZEM:		133,56 m ²



UWAGI:


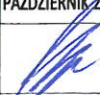
- POWERZCHNIE ZOSTAŁY OBLICZONE WG NORMY PN-ISO 9836:1997
- RYSUNKI NALEŻY CZYTAĆ WRAZ Z OPISEM TECHNICZNYM
- WSZYSTKIE WYMIARY PODAWANE SĄ W CENTYMETRACH (ŚREDNICE OTWORÓW W MILIMETRACH)
- WYKONAWCA PRZED PRZYSTĄPIENIEM DO ROBÓT JEST ZOBOWIĄZANY DO ZAPOZNANIA SIĘ ZE WSZYSTKIMI DOKUMENTAMI BRANŻOWYMI I BUDOWLANymi W PROJEKCJI TECHNICZNYMI
- WYMIARY SPRAWDZIĆ NA BUDOWIE, W PRZYPADKU NIEZGODNOŚCI POMIĄDZĄ PROJEKTANTA
- WYTYCZNE OBIEKTU WYKONAĆ PRZY UDZIALE PROJEKTANTA I SKOORDYNOWAĆ Z WYTYCZENIEM UZBROJENIA PODZIEMNEGO
- ROBOTY BUDOWLANO-INSTALACYJNE MUSZĄ BYĆ PROWADZONE Z RÓWNOLEGŁĄ, BIEŻĄCĄ KOORDYNACJĄ MIĘDZYBRANŻOWĄ
- WSZYSTKIE PRZEJŚCIA INSTALACYJNE PRZEZ ŚCIANY I STROPY, JEŻELI NIE SĄ PROWADZONE W ODRĘBNYCH, WYDZIELONYCH SZACHTACH NALEŻY WYKONAĆ JAKO SZCZELNE I Z ZAPEWNIENIEM ODPOWIEDNIEJ KLASY ODPORNOŚCI OGNIOWEJ, STOSUJĄC ROZWIĄZANIA SYSTEMOWE PRODUCENTA ZAPROPONOWANEGO PRZEZ PROJEKTANTA
- PODŁOGI DYLATOWAĆ OBWODOWO
- W SPRAWACH NIEOKREŚLONYCH DOKUMENTACJĄ OBOWIĄZUJĄ: WARUNKI TECHNICZNE WYKONANIA I ODBIORU ROBÓT BUDOWLANO-MONTAŻOWYCH (WG MINISTERSTWA BUDOWNICTWA I INSTYTUTU TECHNIKI BUDOWLANEJ); NORMY POLSKIEGO KOMITETU NORMALIZACYJNEGO (P.K.N.); INSTRUKCJE, WYTYCZNE I WARUNKI TECHNICZNE PRODUCENTÓW I DOSTAWCÓW MATERIAŁÓW BUDOWLANO-INSTALACYJNYCH; PRZEPISY TECHNICZNE INSTYTUCJI KONTROLUJĄCYCH JAKOŚĆ MATERIAŁÓW I WYKONYWANYCH ROBÓT
- NIE WOLNO BRAĆ WYMIARÓW ZE SKALI, OBOWIĄZUJĄ WYMIARY PODANE W PRZYPADKU ROZBIEŻNOŚCI POMIĘDZY STANEM NA BUDOWIE A RYSUNKAMI LUB POMIĘDZY POSZCZEGÓLNYMI RYSUNKAMI NALEŻY SKONSULTOWAĆ SIĘ Z INSPEKTOREM NADZORU LUB INWESTOREM
- WSZYSTKIE ZMIANY, KTÓRE WYKONAWCA DECYDUJE SIĘ WPROWADZIĆ, RÓWNIEŻ TE KTÓRE SŁUŻĄ JEDYNIEMU ZMIANIE TECHNOLOGII, MUSZĄ BYĆ PRZEDSTAWIONE NADZOROWI AUTORSKIEMU
- WSZYSTKIE WBUDOWANE I ZASTOSOWANE W OBIEKCIE MATERIAŁY I URZĄDZENIA MUSZĄ POSIADAĆ ODPOWIEDNIE DOPUSZCZENIA, APROBATY TECHNICZNE, ATYSTY, A WYKONAWCY ROBÓT MUSZĄ DAWAĆ GWARANCJĘ ICH ODBIORU PRZEZ WŁAŚCIWE ORGANY I DOPUSZCZENIA OBIEKTU DO UŻYTKOWANIA
- KAŻDY WYKONAWCA POWINIEN SPRAWDZIĆ CZY NIE WYSTĘPUJĄ KOLIZJE W USYTUOWANIU POSZCZEGÓLNYCH I WSZYSTKICH PRZEWODÓW I URZĄDZEŃ INSTALACYJNYCH ORAZ CZY ZACHOWANE SĄ WYMAGANE ODLEGŁOŚCI I PRZESŁONY
- WSZYSTKIE WIDOCZNE LUB UKRYTE ELEMENTY POWINNY BYĆ OKREŚLONE I ZAAPROBOWANE PRZEZ INWESTORA PRZED MONTAŻEM
- WSZELKIE ROBOTY POWINNY SPEŁNIAĆ WYMAGANIA WSZYSTKICH URZĘDÓW STANOWIĄCYCH NORMY I PRZEPISY

 <p>AK INŻYNIERIA BUDOWLANA</p>	TYTUŁ:	RZUT PODDASZA		
	TEMAT:	BUDOWA BUDYNKU UŻYTECZNOŚCI PUBLICZNEJ WRAZ Z INFRASTRUKTURĄ TECHNICZNĄ ORAZ BUDOWĄ PARKINGU, ZLOKALIZOWANEGO NA DZIAŁCE NR 838/2 W SOŁECTWIE ŻABNICA, GMINA WĘGIERSKA GÓRKA.		
	ADRES BUDOWY:	ŻABNICA, UL. SZKOLNA, DZIAŁKA NR 838/2, 10-28, 99c/10 JEDNOSTKA EWIDENCYJNA: 241715_2 WĘGIERSKA GÓRKA, OBRĘB: 0004 ŻABNICA		
	INWESTOR:	URZĄD GMINY WĘGIERSKA GÓRKA UL. ZIELONA 143, 34-350 WĘGIERSKA GÓRKA		
	IMIE I NAZWISKO:	DATA:	NR UPR.	SKALA:
<p>JEDNOSTKA PROJEKTOWA: AK INŻYNIERIA BUDOWLANA ANDRZEJ KRZUS UL. WESOŁA 189 34-326 PIETRZYKOWICE e-mail: biuro@ak-inzynieria.pl www.ak-inzynieria-budowlana.pl tel: 601 422 891</p>	PROJEKTOWAŁ:	mgr inż. arch. RAFAŁ PIŚOWICZ	36/04/ SŁOKK/II	NR RYS.:
	SPRAWDZAJĄCY:	mgr inż. arch. Agata Basiak-Stanisławska	16/08/ SŁOKK/II	A-2
	OPRACOWAŁA:	mgr inż. arch. KATARZYNA STROKA		

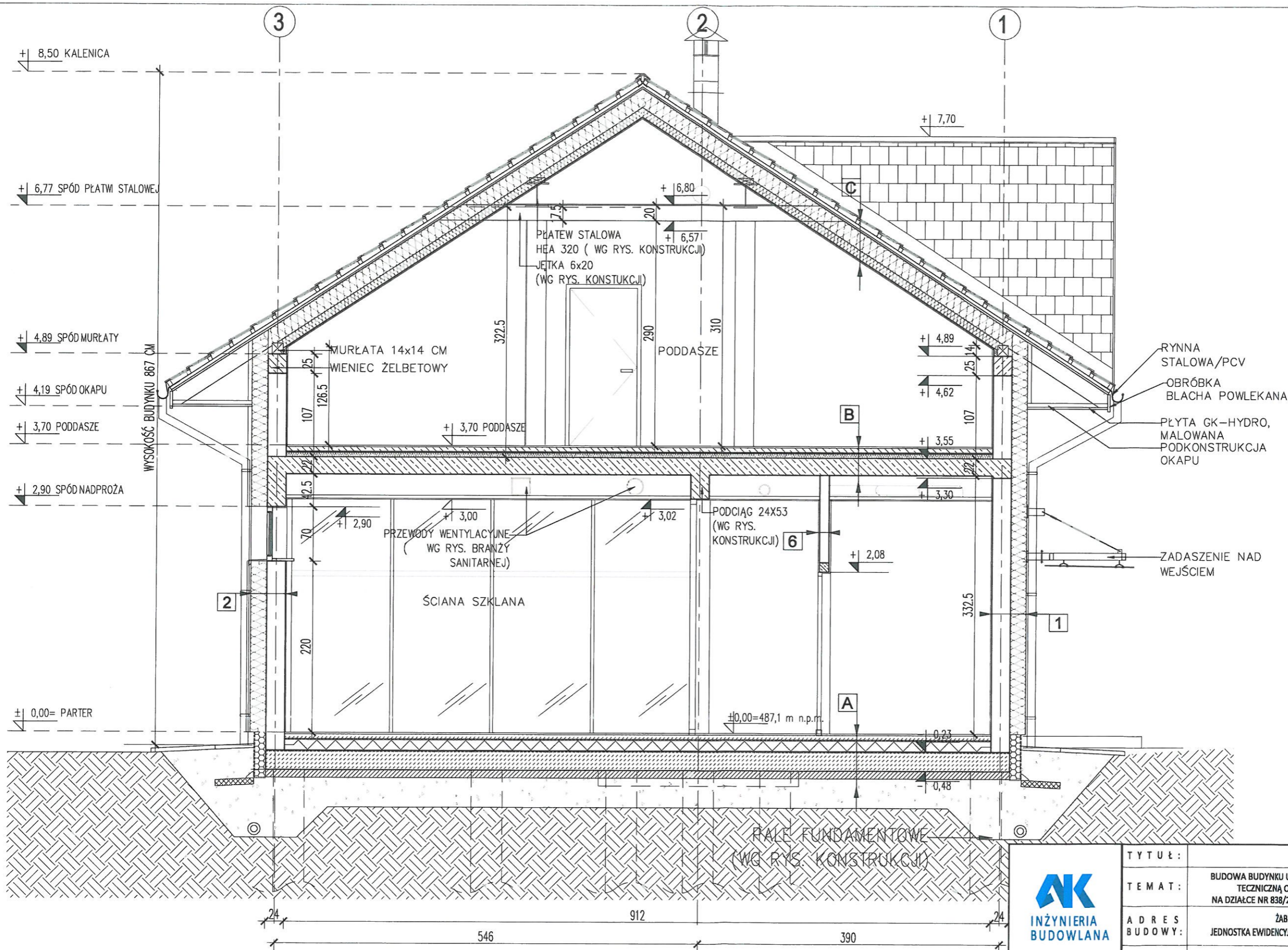


UWAGI:

- POWERZCHNIE ZOSTAŁY OBLICZONE WG NORMY PN-ISO 9836:1997
- RYSUNKI NALEŻY CZYTAĆ WRAZ Z OPISEM TECHNICZNYM
- WSZYSTKIE WYMIARY PODAWANE SĄ W CENTYMETRACH (ŚREDNICE OTWORÓW W MILIMETRACH)
- WYKONAWCA PRZED PRZYSTĄPIENIEM DO ROBÓT JEST ZOBOWIĄZANY DO ZAPOZNANIA SIĘ ZE WSZYSTKIMI DOKUMENTAMI BRANŻOWYMI I BUDOWLANymi W PROJEKCJI TECHNICZNYM
- WYMIARY SPRAWDZIĆ NA BUDOWIE, W PRZYPADKU NIEZGODNOŚCI POWIADOMIĆ PROJEKTANTA
- WYTTCZNE OBIEKTU WYKONAĆ PRZY UDZIALE PROJEKTANTA I SKOORDYNOWAĆ Z WYTTCZENIEM UZBROJENIA PODZIEMNEGO
- ROBOTY BUDOWLANO-INSTALACYJNE MUSZĄ BYĆ PROWADZONE Z RÓWNOLEGLĄ, BIEŻĄCĄ KOORDYNACJĄ MIĘDZYBRANŻOWĄ
- WSZYSTKIE PRZEJŚCIA INSTALACYJNE PRZEZ ŚCIANY I STROPY, JEŻELI NIE SĄ PROWADZONE W ODRĘBNYCH, WYDZIELONYCH SZACHTACH NALEŻY WYKONAĆ JAKO SZCZELNE I Z ZAPEWNIENIEM ODPOWIEDNIEJ KLASY OPORNOŚCI OGNIOWEJ, STOSUJĄC ROZWIĄZANIA SYSTEMOWE PRODUCENTA ZAPROPONOWANEGO PRZEZ PROJEKTANTA
- PODŁOGI DYLATOWAĆ OBNOWOWO
- W SPRAWACH NIEOKREŚLONYCH DOKUMENTACJĄ OBOWIĄZUJĄ: WARUNKI TECHNICZNE WYKONANIA I ODBIORU ROBÓT BUDOWLANO-MONTAŻOWYCH (WG MINISTERSTWA BUDOWNICTWA I INSTYTUTU TECHNIKI BUDOWLANEJ); NORMY POLSKIEGO KOMITETU NORMALIZACYJNEGO (P.K.N.); INSTRUKCJE, WYTTCZNE I WARUNKI TECHNICZNE PRODUCENTÓW I DOSTAWCÓW MATERIAŁÓW BUDOWLANO-INSTALACYJNYCH; PRZEPISY TECHNICZNE INSTYTUCJI KONTROLUJĄCYCH JAKOŚĆ MATERIAŁÓW I WYKONYWANYCH ROBÓT
- NIE WOLNO BRAĆ WYMIARÓW ZE SKALI, OBOWIĄZUJĄ WYMIARY PODANE. W PRZYPADKU ROZBIEŻNOŚCI POMIĘDZY STANEM NA BUDOWIE A RYSUNKAMI LUB POMIĘDZY POSZCZEGÓLNYMI RYSUNKAMI NALEŻY SKONSULTOWAĆ SIĘ Z INSPEKTOREM NADZORU LUB INWESTOREM
- WSZYSTKIE ZMIANY, KTÓRE WYKONAWCA DECYDUJE SIĘ WPROWADZIĆ, RÓWNIEŻ TE KTÓRE SŁUŻĄ JEDYNIĘ ZMIANIE TECHNOLOGII, MUSZĄ BYĆ PRZEDSTAWIONE NADZOROWI AUTORSKIEMU
- WSZYSTKIE WBUDOWANE I ZASTOSOWANE W OBIEKCIE MATERIAŁY I URZĄDZENIA MUSZĄ POSIADAĆ ODPOWIEDNIE DOPUSZCZENIA, APROBATY TECHNICZNE, ATESTY, A WYKONAWCY ROBÓT MUSZĄ DAWAĆ GWARANCJE ICH ODBIORU PRZEZ WŁAŚCIWE ORGANY I DOPUSZCZENIA OBIEKTU DO UŻYTKOWANIA
- KAŻDY WYKONAWCA POWINIEN SPRAWDZIĆ CZY NIE WYSTĘPUJĄ KOLIZJE W USYTUOWANIU POSZCZEGÓLNYCH I WSZYSTKICH PRZEWODÓW I URZĄDZEŃ INSTALACYJNYCH ORAZ CZY ZACHOWANE SĄ WYMAGANE ODLEGŁOŚCI I PRZESWITY
- WSZYSTKIE WIDOCZNE LUB UKRYTE ELEMENTY POWINNY BYĆ OKREŚLONE I ZAAPROBOWANE PRZEZ INWESTORA PRZED MONTAŻEM
- WSZELKIE ROBOTY POWINNY SPEŁNIAĆ WYMAGANIA WSZYSTKICH URZĘDÓW STANOWIĄCYCH NORMY I PRZEPISY

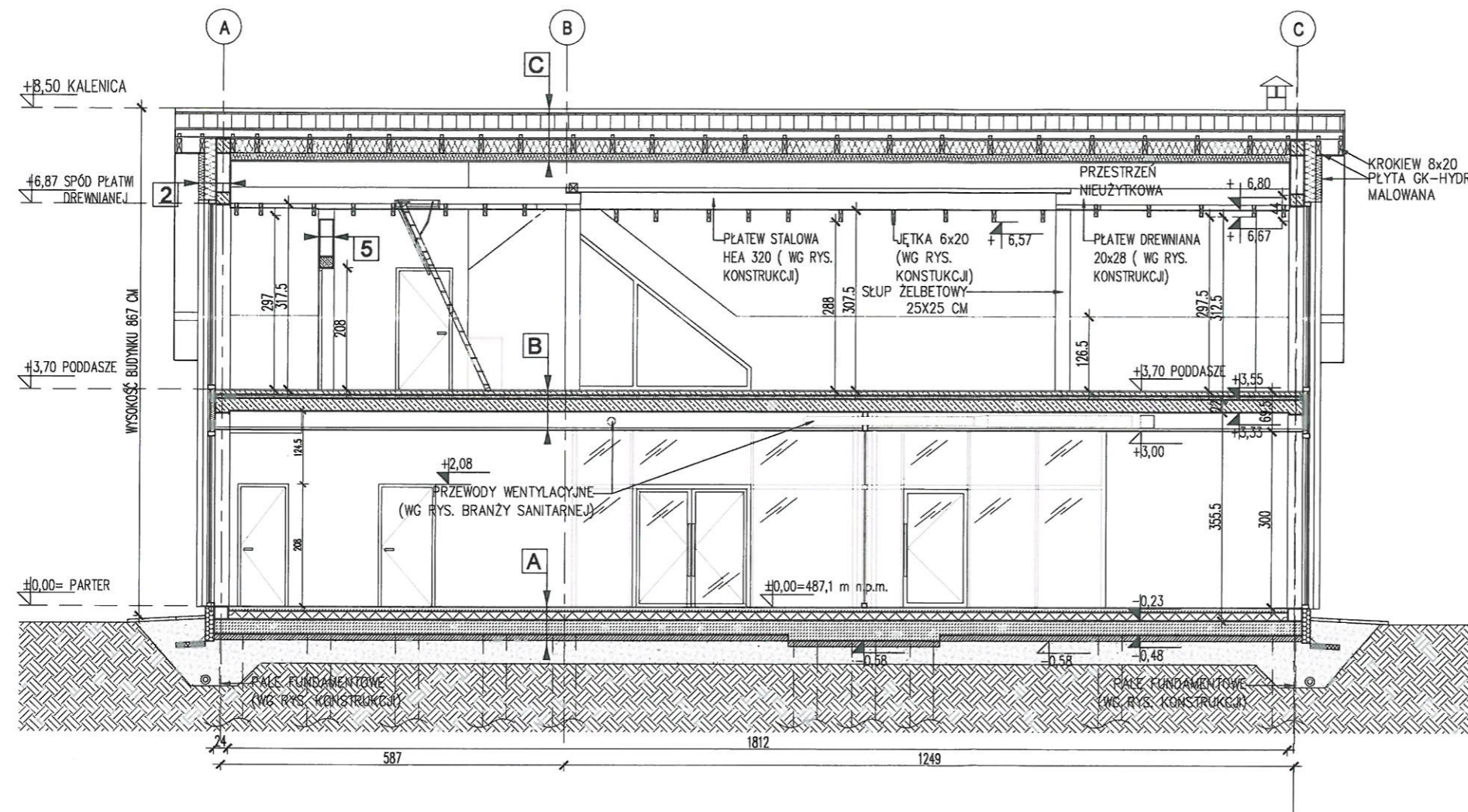
 INŻYNIERIA BUDOWLANA	T Y T U Ł :		RZUT DACHU		
	T E M A T :		BUDOWA BUDYNKU UŻYTECZNOŚCI PUBLICZNEJ WRAZ Z INFRASTRUKTURĄ TECZNICZNĄ ORAZ BUDOWĄ PARKINGU, ZLOKALIZOWANEGO NA DZIAŁCE NR 838/2 W SOŁECTWIE ŻABNICA, GMINA WĘGIERSKA GÓRKA.		
	A D R E S B U D O W Y :		ŻABNICA, UL. SZKOLNA, DZIAŁKA NR 838/2, 10±8, 936/10 JEDNOSTKA EWIDENCYJNA: 241715_2 WĘGIERSKA GÓRKA, OBRĘB: 0004 ŻABNICA		
	I N W E S T O R :		URZĄD GMINY WĘGIERSKA GÓRKA UL. ZIELONA 143, 34-350 WĘGIERSKA GÓRKA		
JEDNOSTKA PROJEKTOWA: AK INŻYNIERIA BUDOWLANA ANDRZEJ KRZUS UL. WESOŁA 189 34-326 PIETRZYKOWICE e-mail: biuro@ak-inzynieria.pl www.ak-inzynieriabudowlana.pl tel: 601 422 891		IMIĘ I NAZWISKO:	DATA: PAŹDZIERNIK 2021	NR UPR.	SKALA: 1:100
	PROJEKTOWAŁ:	mgr inż. arch. RAFAŁ PIŚOWICZ		36/04/ SŁOKK/II	NR RYS.:
	SPRAWDZAJĄCY:	mgr inż. arch. Agata Basiak-Stanislawska		16/08/ SŁOKK/II	
	OPRACOWAŁA:	mgr inż. arch. KATARZYNA STROKA			

A-3




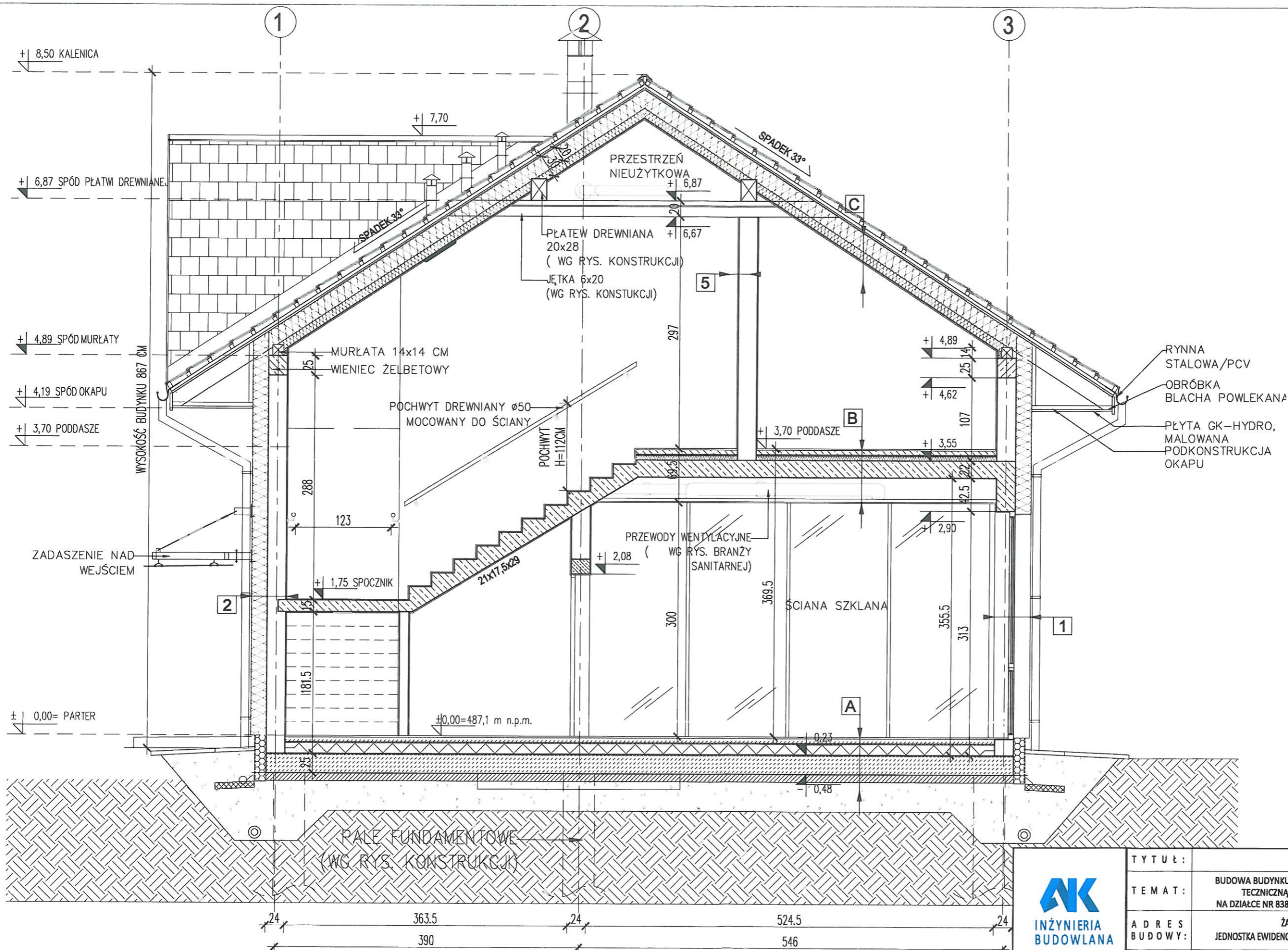
STANDARDOWE	
[A] PODŁOGA NA GRUNCIE	
2 CM	PŁYTKI GRESOWE
6 CM	WYLEWKA BETONOWA
-	FOLIA PE
15 CM	STYROPIAN XPS
-	PAPA TERMOZGRZEWALNA
-	GRUNT POD PAPĄ, TERMOZGRZEWALNA
25 CM	PŁYTA ŻELBETOWA
10 CM	CHUDY BETON
40 CM	PODBUDOWA
[B] STROP NAD PARTEREM	
2 CM	PŁYTKI GRESOWE
6 CM	WYLEWKA BETONOWA
-	FOLIA PE
7 CM	STYROPIAN
22 CM	PŁYTA ŻELBETOWA
10 CM	PUSZKA INSTALACYJNA
-	SUFIT PODWIESZANY
[C] DACH	
DACHÓWKA CERAMICZNA	
5 CM	LATY 5X5 CM
4 CM	KONTREŁTY
-	FOLIA WYSOKOPAROPRZEPUSZCZALNA
20 CM	KROKWE / WEŁNA MINERALNA
10 CM	PODKONSTRUKCJA G-K W TYM WEŁNA MINERALNA
-	FOLIA WYSOKOPAROPRZEPUSZCZALNA
1,25 CM	PŁYTA G-K
[1] ŚCIANA ZEWNĘTRZNA - TYNK KOLOR BIAŁY	
0,02 CM	TYNK MINERALNY
20 CM	IZOLACJA TERMICZNA - STYROPIAN
24 CM	BŁOCZEK Z BETONU KOMÓRKOWEGO KLASA 500
1,5 CM	TYNK CEMENTOWO - WAPIENNY
[2] ŚCIANA ZEWNĘTRZNA - TYNK KOLOR SZARY	
0,02 CM	TYNK MINERALNY
10 CM	IZOLACJA TERMICZNA - STYROPIAN
20 CM	IZOLACJA TERMICZNA - STYROPIAN
24 CM	BŁOCZEK Z BETONU KOMÓRKOWEGO KLASA 500
1,5 CM	TYNK CEMENTOWO - WAPIENNY
[6] ŚCIANA WEWNĘTRZNA	
1,0 CM	PŁYTKA ŚCIENNA (POM. MOKRE)
1,5 CM	TYNK CEMENTOWO - WAPIENNY
24 CM	BŁOCZEK Z BETONU KOMÓRKOWEGO KLASA 500
1,5 CM	TYNK CEMENTOWO - WAPIENNY
1,0 CM	PŁYTKA ŚCIENNA (POM. MOKRE)

AK INŻYNIERIA BUDOWLANA JEDNOSTKA PROJEKTOWA: AK INŻYNIERIA BUDOWLANA ANDRZEJ KRZUS UL. WESOŁA 189 34-326 PIETRZYKOWICE e-mail: biuro@ak-inzynieria.pl www.ak-inzynieriabudowlana.pl tel: 601 422 891	TYTUŁ:	PRZEKRÓJ A-A		
	TEMAT:	BUDOWA BUDYNKU UŻYTECZNOŚCI PUBLICZNEJ WRAZ Z INFRASTRUKTURĄ TECHNICZNĄ ORAZ BUDOWĄ PARKINGU, ZLOKALIZOWANEGO NA DZIAŁCE NR 838/2 W SOŁECTWIE ŻABNICA, GMINA WĘGIERSKA GÓRKA.		
	ADRES BUDOWY:	ŻABNICA, UL. SZKOLNA, DZIAŁKA NR 838/2, 1028, 996/40 JEDNOSTKA EWIDENCYJNA: 241715_2 WĘGIERSKA GÓRKA, OBRĘB: 0004 ŻABNICA		
	INWESTOR:	URZĄD GMINY WĘGIERSKA GÓRKA UL. ZIELONA 143, 34-350 WĘGIERSKA GÓRKA		
	IMIE I NAZWISKO:	DATA:	NR UPR.	SKALA:
PROJEKTOWAŁ:	mgr inż. arch. RAFAŁ PIŚOWICZ	PAŹDZIERNIK 2021	36/04/ SŁOKK/II	1:50
SPRAWDZAJĄCY:	mgr inż. arch. Agata Basiak-Stanisławska		16/08/ SŁOKK/II	NR RYS.:
OPRACOWAŁA:	mgr inż. arch. KATARZYNA STROKA			A-4



[A] PODŁOGA NA GRUNCIE	
2 CM	PŁYTKI GRESOWE
6 CM	WYLEWKA BETONOWA
-	FOLIA PE
15 CM	STYROPIAN XPS
-	PAPA TERMOZGRZEWALNA
-	GRUNT POD PAPĘ TERMOZGRZEWALNĄ
25 CM	PŁYTA ŻELBETOWA
10 CM	CHUDY BETON
40 CM	PODBUDOWA
[B] STROP NAD PARTEREM	
2 CM	PŁYTKI GRESOWE
6 CM	WYLEWKA BETONOWA
-	FOLIA PE
7 CM	STYROPIAN
22 CM	PŁYTA ŻELBETOWA
10 CM	PUSTKA INSTALACYJNA
-	SUFIT PODWIESZANY
[C] DACH	
DACHÓWKA CERAMICZNA	
5 CM	LATY 5X5 CM
4 CM	KONTRELATY
-	FOLIA WYSOKOPAROPRZEPUSZCZALNA
20 CM	KROKWE / WEŁNA MINERALNA
10 CM	PODKONSTRUKCJA G-K W TYM WEŁNA MINERALNA
-	FOLIA WYSOKOPAROPRZEPUSZCZALNA
1,25 CM	PŁYTA G-K
[1] ŚCIANA ZEWNĘTRZNA - TYNK KOLOR BIAŁY	
0,02 CM	TYNK MINERALNY
20 CM	IZOLACJA TERMICZNA - STYROPIAN
24 CM	BŁOCZEK Z BETONU KOMÓRKOWEGO KLASA 500
1,5 CM	TYNK CEMENTOWO - WAPIENNY
[2] ŚCIANA ZEWNĘTRZNA - TYNK KOLOR SZARY	
0,02 CM	TYNK MINERALNY
10 CM	IZOLACJA TERMICZNA - STYROPIAN
20 CM	IZOLACJA TERMICZNA - STYROPIAN
24 CM	BŁOCZEK Z BETONU KOMÓRKOWEGO KLASA 500
1,5 CM	TYNK CEMENTOWO - WAPIENNY
1,5 CM	TYNK CEMENTOWO - WAPIENNY
[5] ŚCIANA WEWNĘTRZNA	
1,5 CM	TYNK CEMENTOWO - WAPIENNY
24 CM	BŁOCZEK Z BETONU KOMÓRKOWEGO KLASA 500
1,5 CM	TYNK CEMENTOWO - WAPIENNY

 AK INŻYNIERIA BUDOWLANA	T Y T U Ł :		PRZEKRÓJ B-B			
	T E M A T :		BUDOWA BUDYNKU UŻYTECZNOŚCI PUBLICZNEJ WRAZ Z INFRASTRUKTURĄ TECZNICZNĄ ORAZ BUDOWĄ PARKINGU, ZLOKALIZOWANEGO NA DZIAŁCE NR 838/2 W SOŁECTWIE ŻABNICA, GMINA WĘGIERSKA GÓRKA.			
	A D R E S B U D O W Y :		ŻABNICA, UL. SZKOLNA, DZIAŁKA NR 838/2, 1028 996/10 JEDNOSTKA EWIDENCYJNA: 241715_2 WĘGIERSKA GÓRKA, OBRĘB: 0004 ŻABNICA			
	I N W E S T O R :		URZĄD GMINY WĘGIERSKA GÓRKA UL. ZIELONA 143, 34-350 WĘGIERSKA GÓRKA			
JEDNOSTKA PROJEKTOWA: AK INŻYNIERIA BUDOWLANA ANDRZEJ KRZUS UL. WESOŁA 189 34-326 PIETRZYKOWICE e-mail: biuro@ak-inzynieria.pl www.ak-inzynieria-budowlana.pl tel: 601 422 891			IMIĘ I NAZWISKO:	DATA: PAŹDZIERNIK 2021	NR UPR.	SKALA: 1:100
	PROJEKTOWAŁ:		mgr inż. arch. RAFAŁ PIŚOWICZ		36/04/ SŁOKK/II	NR RYS.:
	SPRAWDZAJĄCY:		mgr inż. arch. Agata Basiak-Stanisławska		16/08/ SŁOKK/II	A-5
	OPRACOWAŁA:		mgr inż. arch. KATARZYNASTROKA			

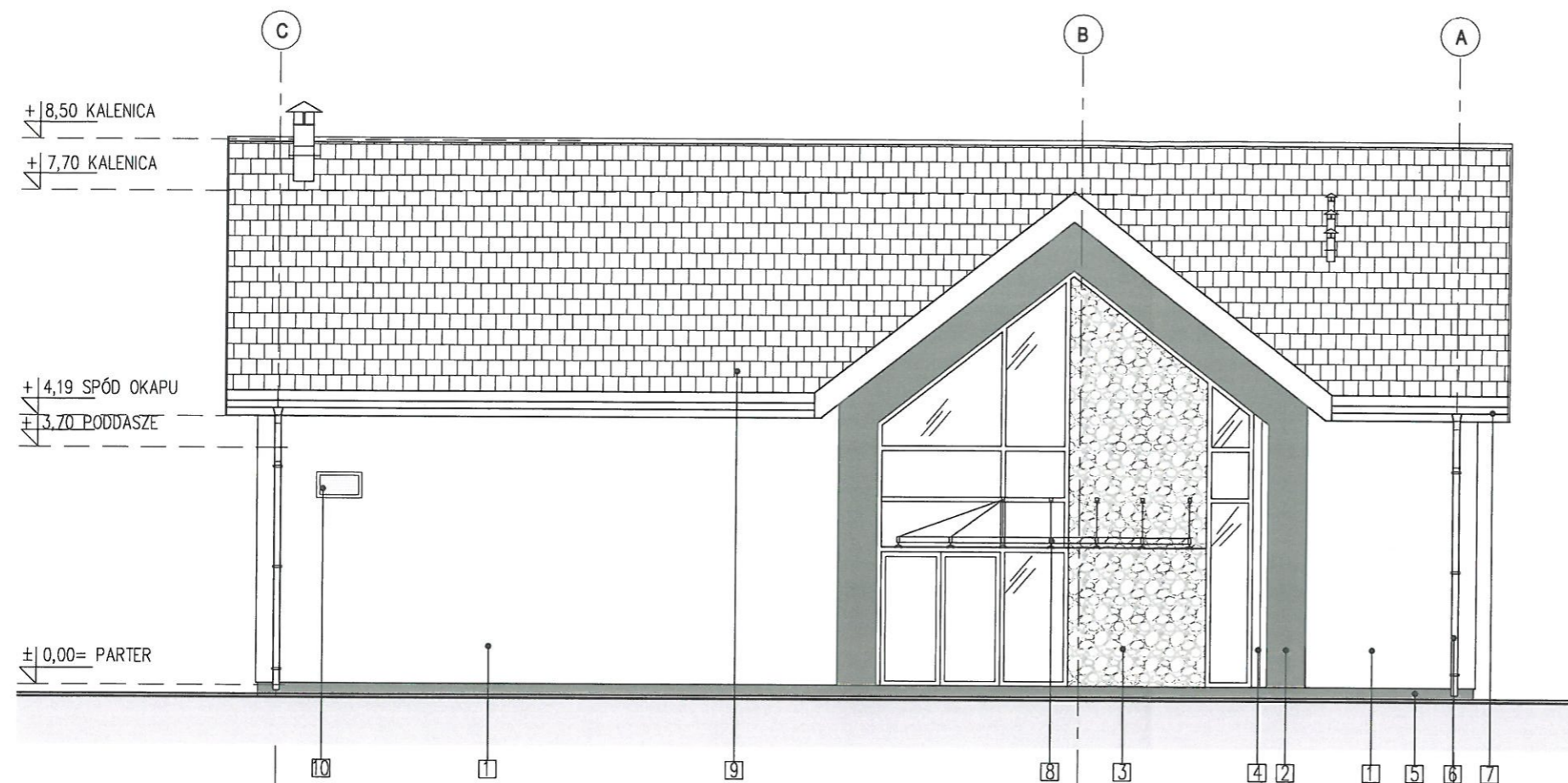


[A] PODŁOGA NA GRUNCIE	
2 CM	PŁYTKI GRESOWE
6 CM	WYLEWKA BETONOWA
-	FOLIA PE
15 CM	STYROPIAN XPS
-	PAPA TERMOZGRZEWALNA
-	GRUNT POD PAPĄ TERMOZGRZEWALNĄ
25 CM	PŁYTA ŻELBETOWA
10 CM	CHUDY BETON
40 CM	PODBUDOWA
[B] STROP NAD PARTEREM	
2 CM	PŁYTKI GRESOWE
6 CM	WYLEWKA BETONOWA
-	FOLIA PE
7 CM	STYROPIAN
22 CM	PŁYTA ŻELBETOWA
10 CM	PUSTA INSTALACYJNA
-	SUFIT PODWIESZANY
[C] DACH	
DACHÓWKA CERAMICZNA	
5 CM	ŁATY 5X5 CM
4 CM	KONTREŁATY
-	FOLIA WYSOKOPAROPRZEPUSZCZALNA
20 CM	KROKWE / WEŻNA MINERALNA
10 CM	PODKONSTRUKCJA G-K W TYM WEŻNA MINERALNA
-	FOLIA WYSOKOPAROPRZEPUSZCZALNA
1,25 CM	PŁYTA G-K
[1] ŚCIANA ZEWNĘTRZNA - TYNK KOLOR BIAŁY	
0,02 CM	TYNK MINERALNY
20 CM	IZOLACJA TERMICZNA - STYROPIAN
24 CM	BŁOCZEK Z BETONU KOMÓRKOWEGO KLASA 500
1,5 CM	TYNK CEMENTOWO - WAPIENNY
[2] ŚCIANA ZEWNĘTRZNA - TYNK KOLOR SZARY	
0,02 CM	TYNK MINERALNY
10 CM	IZOLACJA TERMICZNA - STYROPIAN
20 CM	IZOLACJA TERMICZNA - STYROPIAN
24 CM	BŁOCZEK Z BETONU KOMÓRKOWEGO KLASA 500
1,5 CM	TYNK CEMENTOWO - WAPIENNY
1,5 CM	TYNK CEMENTOWO - WAPIENNY
[5] ŚCIANA WEWNĘTRZNA	
1,5 CM	TYNK CEMENTOWO - WAPIENNY
24 CM	BŁOCZEK Z BETONU KOMÓRKOWEGO KLASA 500
1,5 CM	TYNK CEMENTOWO - WAPIENNY

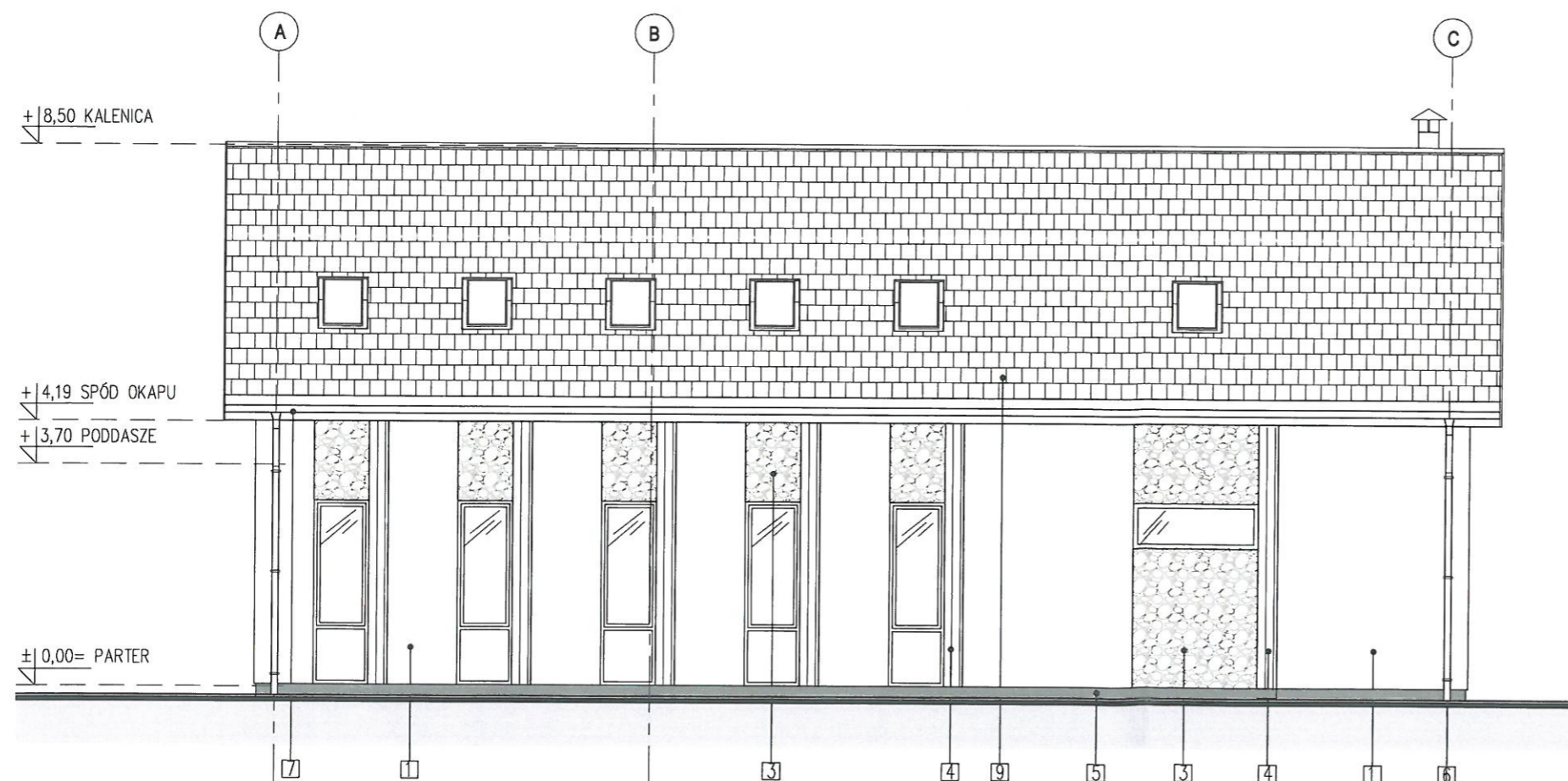
 JEDNOSTKA PROJEKTOWA: AK INŻYNIERIA BUDOWLANA ANDRZEJ KRZUS UL. WESOŁA 189 34-326 PIETRZYKOWICE e-mail: biuro@ak-inzynieria.pl www.ak-inzynieria-budowlana.pl tel: 601 422 891	TYTUŁ: PRZEKRÓJ C-C			
	TEMAT: BUDOWA BUDYNKU UŻYTECZNOŚCI PUBLICZNEJ WRAZ Z INFRASTRUKTURĄ TECHNICZNĄ ORAZ BUDOWĄ PARKINGU, ZLOKALIZOWANEGO NA DZIAŁCE NR 838/2 W SOŁECTWIE ŻABNICA, GMINA WĘGERSKA GÓRKA.			
	ADRES BUDOWY: ŻABNICA, UL. SZKOŁNA, DZIAŁKA NR 838/2, 1038, 936/10 JEDNOSTKA EWIDENCYJNA: 241715_2 WĘGERSKA GÓRKA, OBRĘB: 0004 ŻABNICA			
	INWESTOR: URZĄD GMINY WĘGERSKA GÓRKA UL. ZIELONA 143, 34-350 WĘGERSKA GÓRKA			
	IMIĘ I NAZWISKO:	DATA: PAŹDZIERNIK 2021	NR UPR.	SKALA: 1:50
PROJEKTOWAŁ:	mgr inż. arch. RAFAŁ PIŚOWICZ	36/04/ SŁOKK/II	NR RYS.: A-6	
SPRAWDZAJĄCY:	mgr inż. arch. Agata Basiak-Stanisławska	16/08/ SŁOKK/II		
OPRACOWAŁA:	mgr inż. arch. KATARZYNA STROKA			

ZESTAWIENIE MATERIAŁÓW


- 1 TYNK KOLOR BIAŁY
- 2 TYNK KOLOR SZARY
- 3 KAMIEŃ ELEWACYJNY
- 4 DESKI ELEWACYJNE
- 5 COKÓŁ- TYNK CIEMNOSZARY
- 6 RURA SPUSTOWA
- 7 RYNNA
- 8 ZADASZENIE WEJŚCIA SZKŁO KLEJONE MOCOWANE
DO KONSTRUKCJI NA "ŁAPACH" Z K.O.
KONSTRUKCJA LAKIEROWANA PROSZKOWO
RAL 7015

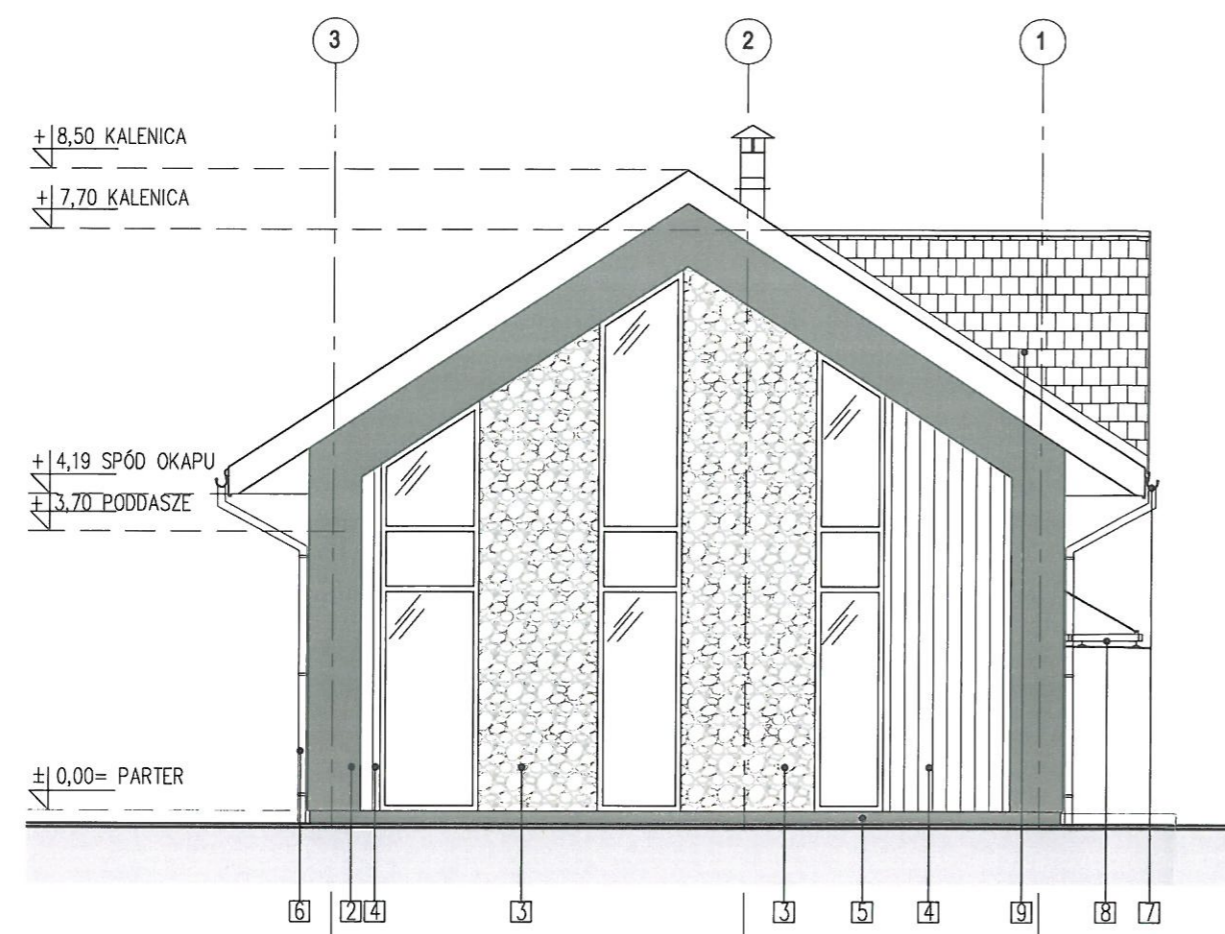


ELEWACJA FRONTOWA - PÓŁNOCNO - WSCHODNIA

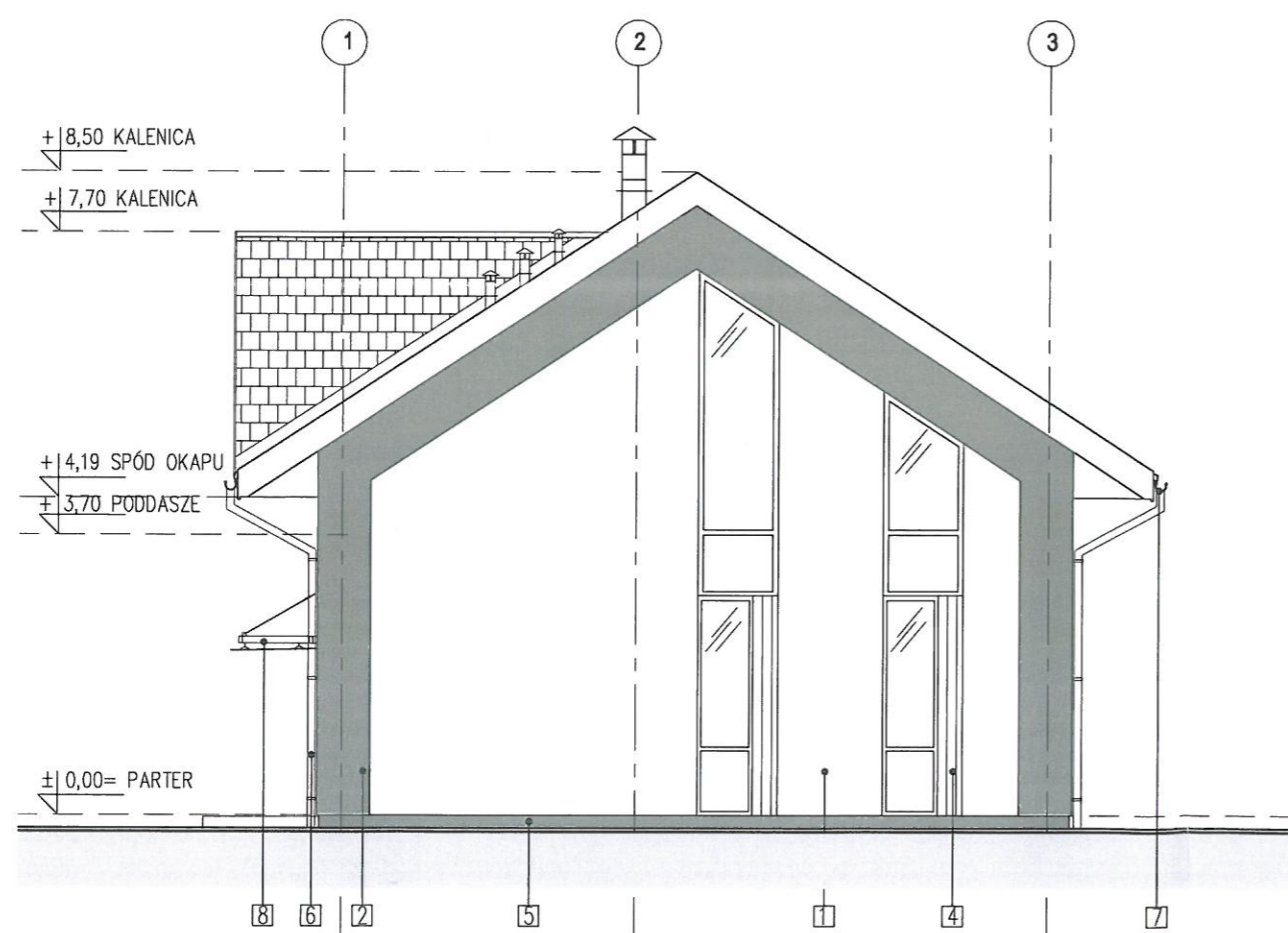


ELEWACJA POŁUDNIOWO - ZACHODNIA

 JEDNOSTKA PROJEKTOWA: AK INŻYNIERIA BUDOWLANA A N D R Z E J K R Z Y S U L . W E S O Ł A 1 8 9 3 4 - 3 2 6 P I E T R Z Y K O W I C E e-mail: biuro@ak-inzynieria.pl www.ak-inzynieriabudowlana.pl t e l : 6 0 1 4 2 2 8 9 1	T Y T U Ł : ELEWACJA PÓŁNOCNO - WSCHODNIA POŁUDNIOWO - ZACHODNIA		T E M A T : BUDOWA BUDYNKU UŻYTECZNOŚCI PUBLICZNEJ WRAZ Z INFRASTRUKTURĄ TECHNICZNĄ ORAZ BUDOWĄ PARKINGU, ZLOKALIZOWANEGO NA DZIAŁCE NR 838/2 W SOŁECTWIE ŻABNICA, GMINA WĘGIERSKA GÓRKA.	
	A D R E S B U D O W Y : ŻABNICA, UL. SZKOLNA, DZIAŁKA NR 838/2, 1028, 936/10 JEDNOSTKA EWIDENCYJNA: 241715_2 WĘGIERSKA GÓRKA, OBRĘB: 0004 ŻABNICA		I N W E S T O R : URZĄD GMINY WĘGIERSKA GÓRKA UL. ZIELONA 143, 34-350 WĘGIERSKA GÓRKA	
	I M I Ę I N A Z W I S K O : mgr inż. arch. RAFAŁ PISOWICZ		DATA: PAŹDZIERNIK 2021	NR UPR. 36/04/ SŁOKK/II
	P R O J E K T O W A Ł : mgr inż. arch. Agata Basiak-Stanisławska		16/08/ SŁOKK/II	NR RYS.: A-7
	O P R A C O W A Ł A : mgr inż. arch. KATARZYNA STROKA			





ELEWACJA POŁUDNIOWO - WSCHODNIA



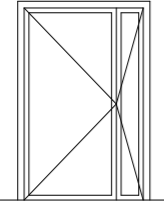
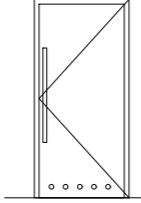
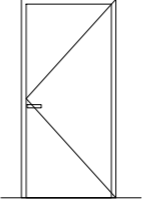
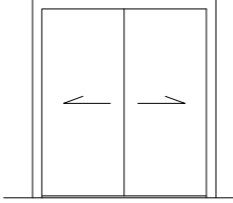
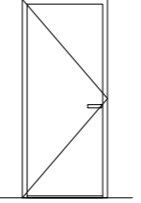
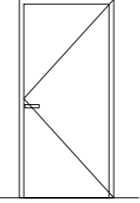
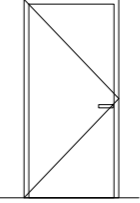
ELEWACJA PÓŁNOCNO - ZACHODNIA


ZESTAWIENIE MATERIAŁÓW

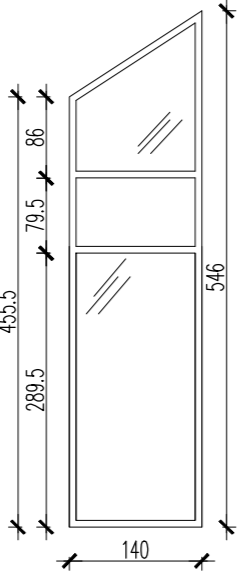
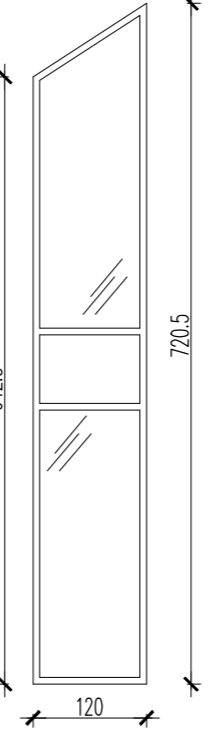
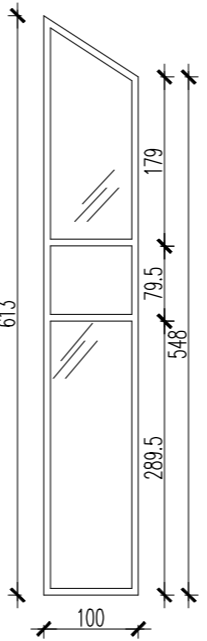
- 1 TYNK KOLOR BIAŁY
- 2 TYNK KOLOR SZARY
- 3 KAMIEŃ ELEWACYJNY
- 4 DESKI ELEWACYJNE
- 5 COKÓŁ- TYNK CIEMNOSZARY
- 6 RURA SPUSTOWA
- 7 RYNNA
- 8 ZADASZENIE WEJŚCIA SZKŁO KLEJONE MOCOWANE DO KONSTRUKCJI NA "ŁAPACH" Z K.O. KONSTRUKCJA LAKIEROWANA PROSZKOWO RAL 7015

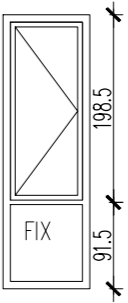
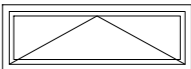
 JEDNOSTKA PROJEKTOWA: AK INŻYNIERIA BUDOWLANA ANDRZEJ KRZUS UL. WESOŁA 189 34-326 PIETRZYKOWICE e-mail: biuro@ak-inzynieria.pl www.ak-inzynieria-budowlana.pl tel: 601 422 891	T Y T U Ł :	ELEWACJA POŁUDNIOWO - WSCHODNIA, PÓŁNOCNO - ZACHODNIA			
	T E M A T :	BUDOWA BUDYNKU UŻYTECZNOŚCI PUBLICZNEJ WRAZ Z INFRASTRUKTURĄ TECZNICZNĄ ORAZ BUDOWĄ PARKINGU, ZLOKALIZOWANEGO NA DZIAŁCE NR 838/2 W SOŁECTWIE ŻABNICA, GMINA WĘGIERSKA GÓRKA.			
	A D R E S B U D O W Y :	ŻABNICA, UL. SZKOLNA, DZIAŁKA NR 838/2, 1028, 936/10 JEDNOSTKA EWIDENCYJNA: 241715_2 WĘGIERSKA GÓRKA, OBRĘB: 0004 ŻABNICA			
	I N W E S T O R :	URZĄD GMINY WĘGIERSKA GÓRKA UL. ZIELONA 143, 34-350 WĘGIERSKA GÓRKA			
		IMIĘ I NAZWISKO:	DATA: PAŹDZIERNIK 2021	NR UPR.	SKALA: 1:100
	P R O J E K T O W A Ł :	mgr inż. arch. RAFAŁ PIŚOWICZ		36/04/ SŁOKK/II	NR RYS.:
	S P R A W D Z A J A C Y :	mgr inż. arch. Agata Basiak-Stanisławska		16/08/ SŁOKK/II	A-8
	O P R A C O W A Ł A :	mgr inż. arch. KATARZYNA STROKA			

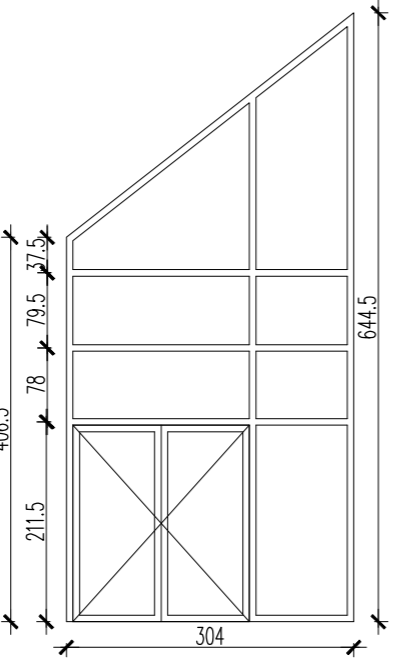
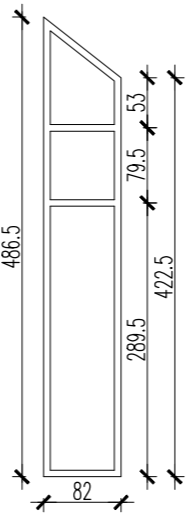
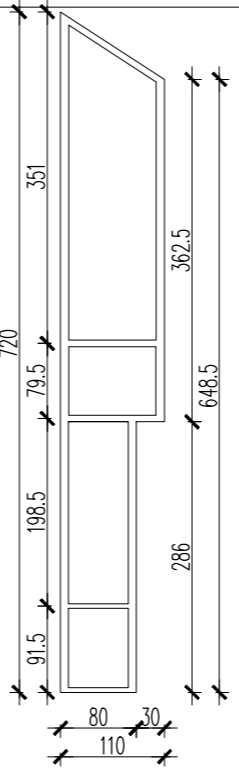
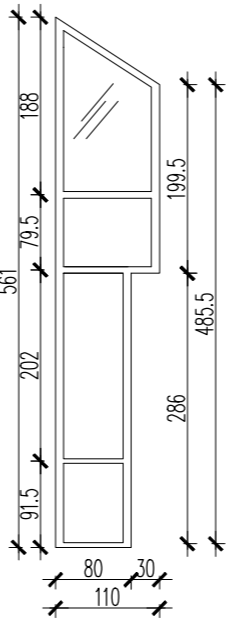
SYMBOL				§2
SCHEMAT (WIDOK Z ZEWNĄTRZ)				
	WYMIARY W ŚWIEITŁE MURU	So		
	WYMIARY W ŚWIEITŁE OŚCIEŻNIC	Ho		
		S		
		H		
ILOŚĆ L/P				
ILOŚĆ OGÓŁEM				
UWAGI		ŚCIANA SZKLANA ALUMINIOWA Z DRZWIAMI DWUSKRZYDŁOWYMI D1. ŚCIANA O ODPORNOŚCI OGNIOWEJ EI 15, DRZWI BEZKLASOWE.TRZYKOMOROWY SYSTEM PROFILI ALUMINIOWYCH BEZ IZOLACJI TERMICZNEJ .DRZWI WYPOSAŻONE W ZAMEK, SAMOZAMYKACZ, DWUSTRONNIE POCHWYT. KOLOR ŚLUSARKI 7015.		ŚCIANA SZKLANA ALUMINIOWA Z DRZWIAMI JEDNOSKRZYDŁOWYMI D2.ŚCIANA O ODPORNOŚCI OGNIOWEJ EI 15, DRZWI BEZKLASOWE.TZYKOMOROWY SYSTEM PROFILI ALUMINIOWYCH BEZ IZOLACJI TERMICZNEJ. DRZWI WYPOSAŻONE W ZAMEK, SAMOZAMYKACZ, DWUSTRONNIE POCHWYT. KOLOR ŚLUSARKI 7015.
		ŚCIANA SZKLANA ALUMINIOWA Z DRZWIAMI JEDNOSKRZYDŁOWYMI D2.ŚCIANA O ODPORNOŚCI OGNIOWEJ EI 15, DRZWI BEZKLASOWE.TZYKOMOROWY SYSTEM PROFILI ALUMINIOWYCH BEZ IZOLACJI TERMICZNEJ . DRZWI WYPOSAŻONE W ZAMEK, SAMOZAMYKACZ, DWUSTRONNIE POCHWYT. KOLOR ŚLUSARKI 7015.		ŚCIANA SZKLANA ALUMINIOWA TZYKOMOROWY SYSTEM PROFILI ALUMINIOWYCH BEZ IZOLACJI TERMICZNEJ . KOLOR ŚLUSARKI 7015.


SYMBOL		D3	D4	D5	D6	D7	D8 EI 30	D9
SCHEMAT (WIDOK Z ZEWNĄTRZ)								
WYMIARY W ŚWIEITŁE MURU	So	140	100	100	180	90	100	100
	Ho	208	208	208	208	208	208	208
WYMIARY W ŚWIEITŁE OŚCIEŻNIC	S	90+30	90	90	90+90	80	90	90
	H	208	200	200	200	200	200	200
ILOŚĆ L/P		–	P–2	L	–	L	P	L
ILOŚĆ OGÓŁEM		1	2	1	1	1	1	1
UWAGI		DRZWI WEWNĘTRZNE ALUMINIOWEJ. TRZYKOMOROWY SYSTEM PROFILI ALUMINIOWYCH BEZ IZOLACJI TERMICZNEJ. DRZWI WYPOSAŻONE W ZAMEK, SAMOZAMYKACZ, DWUSTRONNIE KLAMKA. KOLOR ŚLUSARKI 7015.	DRZWI WEWNĘTRZNE DO UŻYTKU PUBLICZNEGO, PŁYGINOWE LAMINOWANE OKLEINĄ HPL GR. MIN 0.7 MM WYPEŁNINE PŁYTĄ. JEDEN ZAMEK.DWUSTRONNIE KLAMKA DRZWI Z OTWORAMI WENTYLACYJNYMI. OŚCIEŻNICA STAŁOWA RAL.7015. IZOLACYJNOŚĆ AKUSTYCZN AMI 27 DB	DRZWI WEWNĘTRZNE TECHNICZNE DO UŻYTKU PUBLICZNEGO, PŁYGINOWE LAMINOWANE OKLEINĄ HPL GR. MIN 0.7 MM WYPEŁNINE PŁYTĄ. JEDEN ZAMEK.DWUSTRONNIE KLAMKA DRZWI Z OTWORAMI WENTYLACYJNYMI. OŚCIEŻNICA STAŁOWA RAL.7015. IZOLACYJNOŚĆ AKUSTYCZN AMI 27 DB	DRZWI WEWNĘTRZNE ROZSUWANE, PŁYGINOWE LAMINOWANE OKLEINĄ HPL GR. MIN 0.7 MM WYPEŁNINE PŁYTĄ. DRZWI Z OTWORAMI WENTYLACYJNYMI. OŚCIEŻNICA DREWNIANA.	DRZWI WEWNĘTRZNE ROZWIERANE, PŁYGINOWE LAMINOWANE KLEINĄ HPL GR. MIN 0.7 MM WYPEŁNINE PŁYTĄ. DRZWI Z OTWORAMI WENTYLACYJNYMI. OŚCIEŻNICA DREWNIANA.	DRZWI WEWNĘTRZNE ALUMINIOWE. TRZYKOMOROWY SYSTEM PROFILI ALUMINIOWYCH BEZ IZOLACJI TERMICZNEJ.DRZWI WYPOSAŻONE W ZAMEK, SAMOZAMYKACZ, DWUSTRONNIE KLAMKA.IZOLACYJNOŚĆ EI30 KOLOR ŚLUSARKI 7015.	DRZWI WEWNĘTRZNE ALUMINIOWE.TRZYKOMOROWY SYSTEM PROFILI ALUMINIOWYCH BEZ IZOLACJI TERMICZNEJ.DRZWI WYPOSAŻONE W ZAMEK, SAMOZAMYKACZ, DWUSTRONNIE KLAMKA.IZOLACYJNOŚĆ EI30 KOLOR ŚLUSARKI 7015.

 INŻYNIERIA BUDOWLANA	T Y T U Ł :		ZESTAWIENIE ŚLUSARKI WEWNĘTRZNEJ			
	T E M A T :		BUDOWA BUDYNKU UŻYTECZNOŚCI PUBLICZNEJ WRAZ Z INFRASTRUKTURĄ TECZNICZNĄ ORAZ BUDOWĄ PARKINGU, ZLOKALIZOWANEGO NA DZIAŁCE NR 838/2 W SOŁECTWIE ŻABNICA, GMINA WĘGIERSKA GÓRKA.			
	A D R E S B U D O W Y :		ŻABNICA, UL. SZKOLNA, DZIAŁKA NR 838/2, 1038, 996/10 JEDNOSTKA EWIDENCYJNA: 241715_2 WĘGIERSKA GÓRKA, OBRĘB: 0004 ŻABNICA			
	I N W E S T O R :		URZĄD GMINY WĘGIERSKA GÓRKA UL. ZIELONA 143, 34-350 WĘGIERSKA GÓRKA			
			IMIĘ I NAZWISKO:	DATA: PAŹDZIERNIK 2021	NR UPR.	SKALA:
JEDNOSTKA PROJEKTOWA: AK INŻYNIERIA BUDOWLANA A N D R Z E J K R Z Y S U L . W E S O Ł A 1 8 9 34-326 PIETRZYKOWICE e-mail: biuro@ak-inzynieria.pl www.ak-inzynieriabudowlana.pl t e l : 6 0 1 4 2 2 8 9 1	PROJEKTOWAŁ:		mgr inż. arch. RAFAŁ PISOWICZ		36/04/ SŁOKK/II	NR RYS.: A-9
	SPRAWDZAJĄCY:		mgr inż. arch. Agata Basiak-Stanisławska		16/08/ SŁOKK/II	
	OPRACOWAŁA:		mgr inż. arch. KATARZYNA STROKA			

SYMBOL	W1	W2	W3
SCHEMAT (WIDOK Z ZEWNĄTRZ)			
ILOŚĆ	1	1	1
UWAGI	ŚLUSARKA OKIENNA ZEWNĘTRZNA ALUMINIOWA.SZKŁO TRÓJSZYBOWE WSPÓŁCZYNNIK DLA CAŁEJ KONSTRUKCJI U=0,9 W/M²K. OTWIERANIE OKIEN ZE WZGLĘDU NA KLIMATYZACJĘ I WENTYLACJĘ MECHANICZNĄ W CAŁYM OBIEKCIE TYLKO W PRZYPADKU MYCIA. KOLOR OKNA I KLAMKI RAL 7015		

SYMBOL	01	02
SCHEMAT (WIDOK Z ZEWNĄTRZ)		
WYMIARY W ŚWIETLE MURU	So 90 Ho 290	200 70
WYMIAR ZEWNĘTRZNY OKNA	S 88 H 288	198 68
ILOŚĆ L/P	P-5	
ILOŚĆ OGÓŁEM	5	1
UWAGI	OKNO ZEWNĘTRZNE ALUMINIOWE. SZKŁO TRÓJSZYBOWE WSPÓŁCZYNNIK DLA CAŁEJ KONSTRUKCJI U=0,9 W/M²K. OTWIERANIE OKIEN ZE WZGLĘDU NA KLIMATYZACJĘ I WENTYLACJĘ MECHANICZNĄ W CAŁYM OBIEKCIE TYLKO W PRZYPADKU MYCIA. KOLOR OKNA I KLAMKI RAL 7015	

SYMBOL	W4	W5	W6	W7
SCHEMAT (WIDOK Z ZEWNĄTRZ)				
ILOŚĆ	1	1	1	1
UWAGI	STOLARKA OKIENNA ALUMINIOWA. SZKŁO TRÓJSZYBOWE WSPÓŁCZYNNIK DLA CAŁEJ KONSTRUKCJI U=0,9 W/M²K. W DRZWIACH ROZWIERANYCH OBOSTRONNIE POCHWYT OKRĘGŁY H= 100 CM W KOLORZE STOLARKI, DWIE WKŁADKI ATESTOWANE + SAMOZAMYKACZ KOLOR RAL 7015	STOLARKA OKIENNA ALUMINIOWA. SZKŁO TRÓJSZYBOWE WSPÓŁCZYNNIK DLA CAŁEJ KONSTRUKCJI U=0,9 W/M²K. KOLOR RAL 7015		

	T Y T U Ł :		ZESTAWIENIE ŚLUSARKI WEWNĘTRZNEJ			
	T E M A T :		BUDOWA BUDYNKU UŻYTECZNOŚCI PUBLICZNEJ WRAZ Z INFRASTRUKTURĄ TECZNICZNĄ ORAZ BUDOWĄ PARKINGU, ZLOKALIZOWANEGO NA DZIAŁCE NR 838/2 W SOŁECTWIE ŻABNICA, GMINA WĘGIERSKA GÓRKA.			
	A D R E S B U D O W Y :		ŻABNICA, UL. SZKOLNA, DZIAŁKA NR 838/2, 1038, 996/10 JEDNOSTKA EWIDENCYJNA: 241715_2 WĘGIERSKA GÓRKA, OBRĘB: 0004 ŻABNICA			
	I N W E S T O R :		URZĄD GMINY WĘGIERSKA GÓRKA UL. ZIELONA 143, 34-350 WĘGIERSKA GÓRKA			
JEDNOSTKA PROJEKTOWA: AK INŻYNIERIA BUDOWLANA A N D R Z E J K R Z Y S U L . W E S O Ł A 1 8 9 34-326 PIETRZYKOWICE e-mail: biuro@ak-inzynieria.pl www.ak-inzynieriabudowlana.pl t e l : 6 0 1 4 2 2 8 9 1	PROJEKTOWAŁ:		IMIĘ I NAZWISKO:	DATA: PAŹDZIERNIK 2021	NR UPR.	SKALA:
	SPRAWDZAJĄCY:		mgr inż. arch. RAFAŁ PIŚOWICZ		36/04/ SŁOKK/II	NR RYS.:
	OPRACOWAŁA:		mgr inż. arch. KATARZYNA STROKA		16/08/ SŁOKK/II	A-10